



Le véritable état d'esprit de la génération Z

Atelier Future - investir dans la formation

24.04.2023 / Nina Hänsli / nina.haensli@wamag.ch

Présentation

Nina Hänsli - wamag

Directrice générale et responsable du conseil

Millennial / Génération Y



Executive Master en ingénierie d'affaires

Aperçu

Agenda



Bienvenue dans la réalité



**Le véritable état d'esprit de la
génération Z**



Questions



Bienvenue dans la réalité

Bienvenue dans la réalité

Aperçu des générations

Nachkriegszeit



1922 - 1945

Babyboomer



1946 - 1964

Generation X



1965 - 1980

Millennials



1981 - 1997

Generation Z



1998 - 2010

Bienvenue dans la réalité

Socialisation de la génération Z

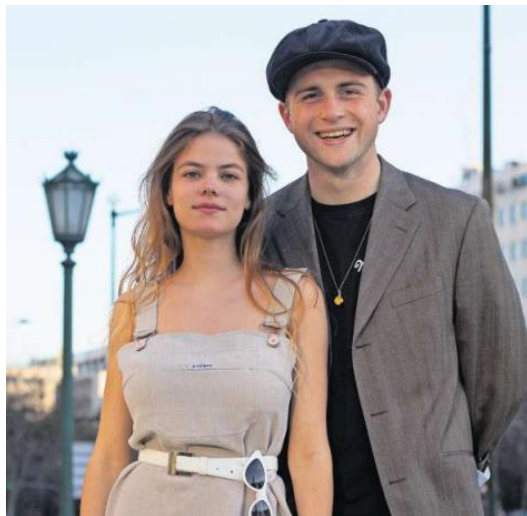


- Sécurité matérielle - pas de préoccupations existentielles (parents et systèmes sociaux modernes)
- Changement du niveau de menace
- Niveau d'éducation élevé
- Le monde VUCA
- Le monde du travail 4.0
 - ✓ Numérisation
 - ✓ Automatisation
 - ✓ GIG-Economy
 - ✓ Mondialisation

Bienvenue dans la réalité

Typiquement Y, typiquement Z

UBER



airbnb



TaskRabbit

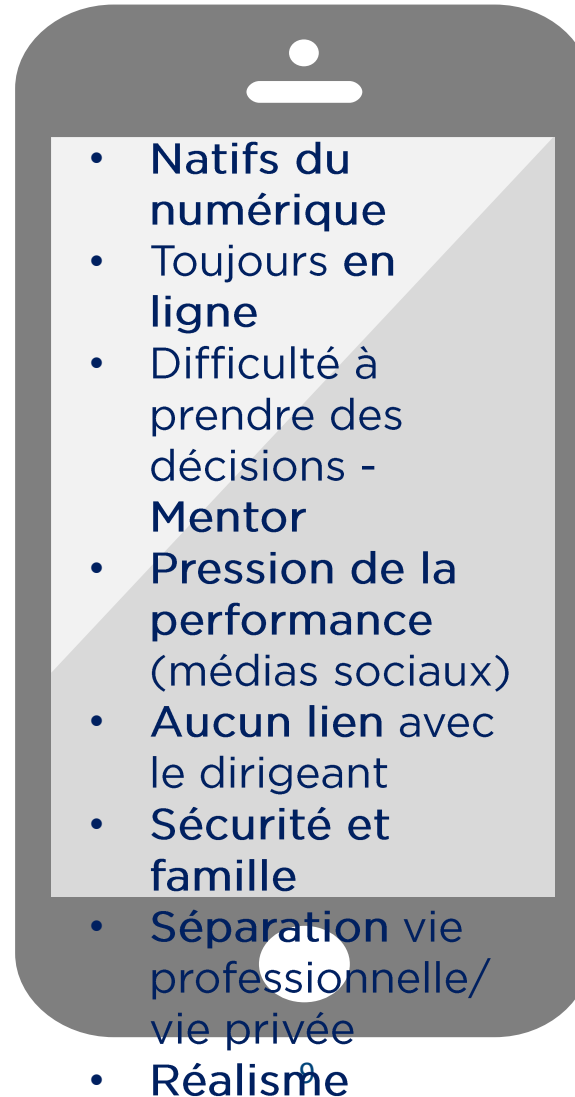




Le véritable état d'esprit de la génération Z

Le véritable état d'esprit de la génération Z

Une vie dans le monde analogique et numérique



Le véritable état d'esprit de la génération Z

Aujourd'hui et hier ;)

- Des hiérarchies par les titres des postes aux hiérarchies par les compétences
- Des donneurs d'ordre aux maîtres du feedback
- De l'exhortation à la critique comme miroir permanent de l'empathie
- Du principe de l'avance et de l'engagement au barrage du burn-out
- Des heures supplémentaires aux excuses pour les heures supplémentaires et les heures supplémentaires en équipe.
- Les vieux conseillent les jeunes, les jeunes conseillent les vieux (reverse mentoring)
- De ne jamais manquer à "Me-Day" pour les rendez-vous Tinder
- De consacrer le moins de temps possible au leadership à un leadership qui prend beaucoup de temps



Le véritable état d'esprit de la génération Z

New Work pour la génération Z

Une compréhension plus globale de la performance

- Objectifs économiques
- Objectifs durables (seulement sérieux)

Évaluation des performances

- Contribution à la réussite globale (basée sur l'équipe)
- Tâches avec des processus clairs et des tâches d'innovation

Diriger correctement

- Leadership - des hiérarchies compréhensibles et pertinentes
- Vision holistique
- Permettre un développement horizontal (sécurité et structure)

Un tueur de performance ?

- Effets négatifs : Désorientation, surcharge d'informations, épuisement
- Try and Error - préférez les solutions qui fonctionnent sans perdre de temps
- Les petits-déjeuners d'équipe et les événements pour les collaborateurs sont des dévoreurs de temps (inefficaces)

Questions et contact

Nina Hänsli | **Directrice générale** | Responsable du conseil | nina.haensli@wamag.ch

wamag | Walker Management AG | Bahnhofstrasse 7b |
Stadthof | 6210 Sursee | 041 926 07 70 |
www.wamag.ch

